



GOBIERNO DE ESPAÑA

MINISTERIO DE HACIENDA Y FUNCIÓN PÚBLICA

SECRETARÍA DE ESTADO DE HACIENDA

DIRECCIÓN GENERAL DEL CATASTRO

CONSULTA DESCRIPTIVA Y GRÁFICA DE DATOS CATASTRALES DE BIEN INMUEBLE

REFERENCIA CATASTRAL DEL INMUEBLE
6427012VP3162E0001EO

DATOS DESCRIPTIVOS DEL INMUEBLE

LOCALIZACIÓN

CL SEVERIANO BALLESTEROS 3 PI:OD Pt:OS

39004 SANTANDER [CANTABRIA]

USO PRINCIPAL

Industrial

AÑO CONSTRUCCIÓN

1950

COEFICIENTE DE PARTICIPACIÓN

100,000000

SUPERFICIE CONSTRUIDA [m²]

781

PARCELA CATASTRAL

SITUACIÓN

CL SEVERIANO BALLESTEROS 3

SANTANDER [CANTABRIA]

SUPERFICIE CONSTRUIDA [m²]

781

SUPERFICIE GRÁFICA PARCELA [m²]

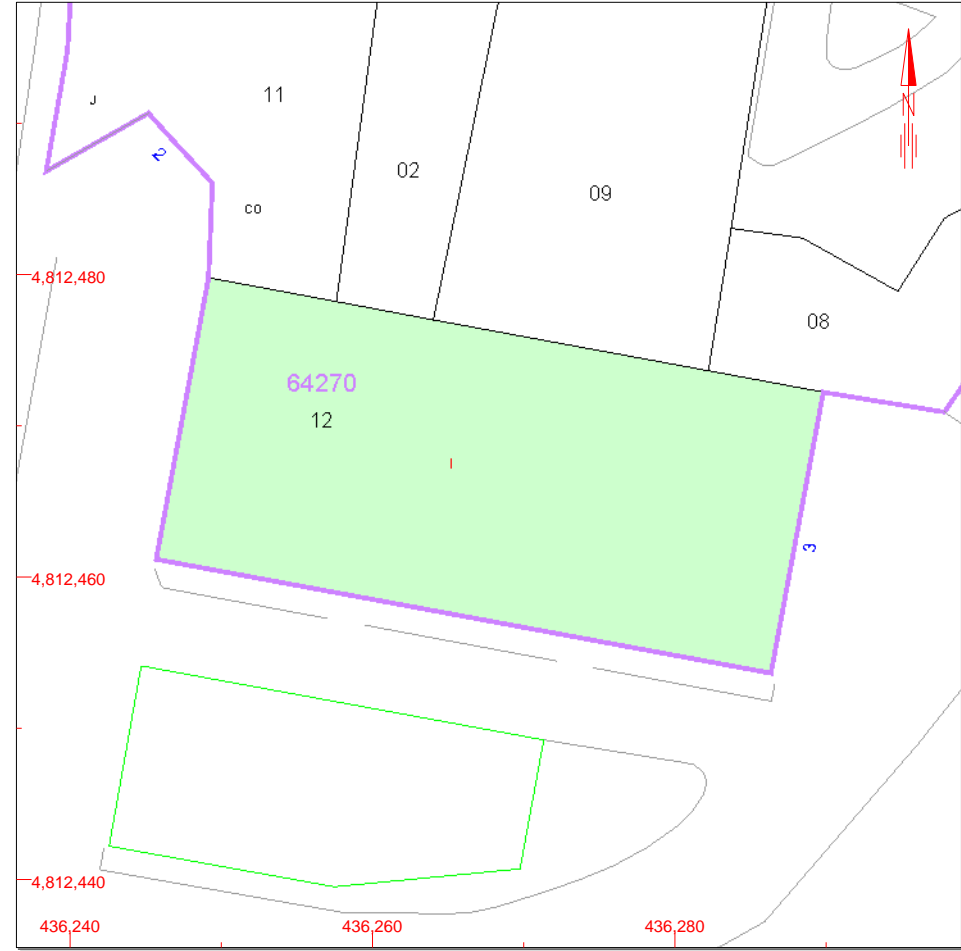
781

TIPO DE FINCA

Parcela construida sin división horizontal

INFORMACIÓN GRÁFICA

E: 1/500



Este documento no es una certificación catastral, pero sus datos pueden ser verificados a través del 'Acceso a datos catastrales no protegidos' de la SEC.

- 436,280 Coordenadas U.T.M. Huso 30 ETRS89
- Límite de Manzana
- Límite de Parcela
- Límite de Construcciones
- Mobiliario y aceras
- Límite zona verde
- Hidrografía

Domingo , 20 de Agosto de 2017